

VANNE THERMIQUE TERMOVAR

FONCTION

Dans les installations de chauffage à combustible solide la vanne permet de recycler entièrement l'eau de départ de la chaudière vers le retour, afin d'atteindre rapidement la température idéale de fonctionnement dans la chaudière.

Lorsque la température de consigne est atteinte l'eau chaude commence à réchauffer progressivement le ballon de stockage. L'eau de retour du ballon est mélangée à l'eau de recyclage, ce qui permet d'éviter un retour trop froid et la formation du point de rosée dans la chaudière.

Lors de la chauffe normale, la vanne autorise la circulation entre la chaudière et le ballon stockeur.



CARACTERISTIQUES

Température maxi. de fonctionnement : 110°C

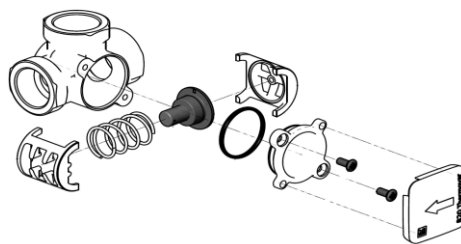
Pression maxi. de fonctionnement : 10 bar

Corps de la vanne : laiton FFF 1" ou 1"1/4

Joint: EPDM

Capsule thermostatique intégrée

Température d'ouverture (en fonction du modèle): 45°, 61° ou 72°C

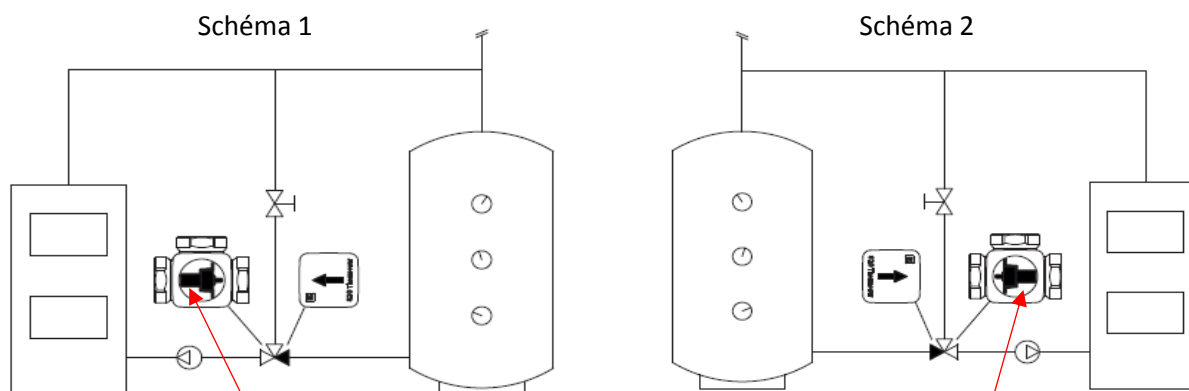


POSE ET FONCTIONNEMENT

Afin de rehausser la température de retour sur la chaudière, il est conseillé d'installer le TERMOVAR sur le retour du circuit hydraulique primaire.

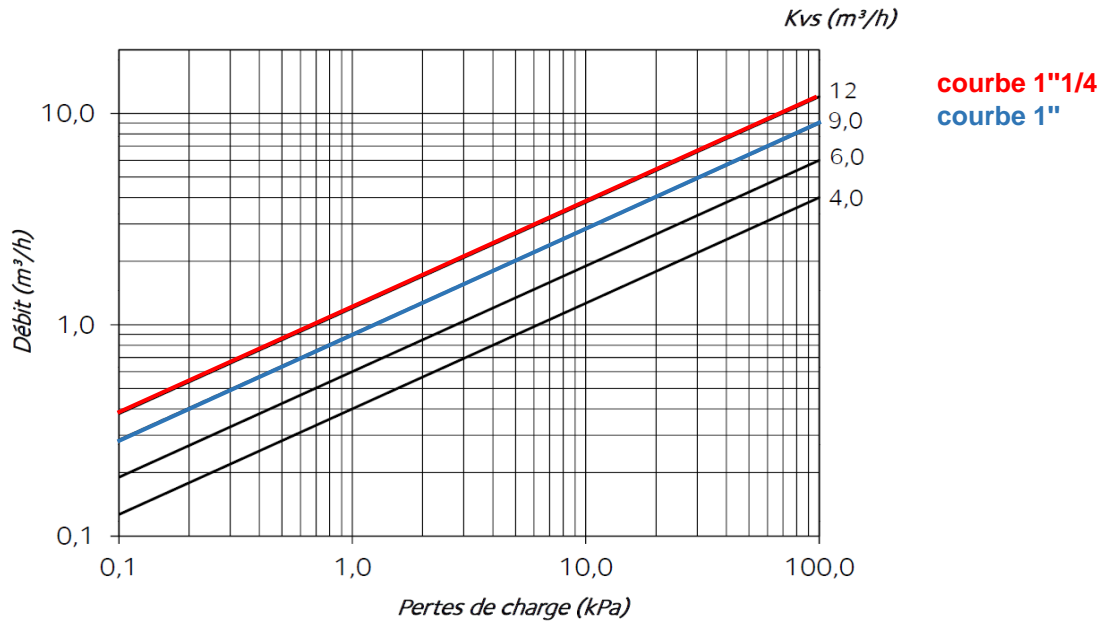
Les fluides cherchant toujours à prendre le chemin le plus simple, il est impératif de monter une vanne sur le by-passe pour créer des pertes de charge dans le but de favoriser la charge du ballon plutôt que le recyclage au moment de l'ouverture de la cartouche.

Ensemble livré pour un montage chaudière à gauche (schéma1), si nécessaire faire pivoter la cartouche de 180° pour un montage chaudière à droite (schéma2)



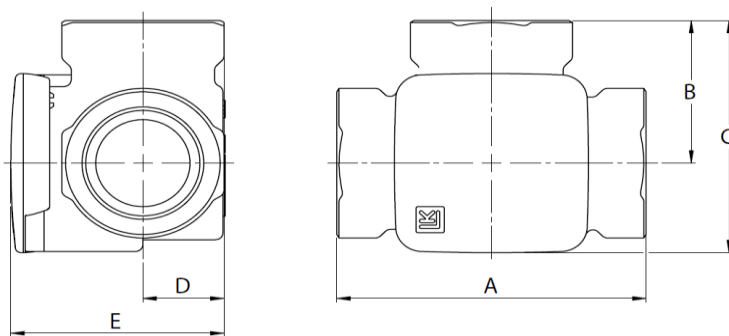
Le bulbe de la cartouche thermostatique doit toujours être du côté de la chaudière

CARACTERISTIQUES HYDRAULIQUES



Attention
seul les diamètres 1" et 1"1/4 sont disponibles

COTES



	A	B	C	D	E
MODELE 1"	82	40	67	22	57
MODELE 1"1/4	84	42	68	24	59

Cotes en mm pour toute plage de températures