



LES MACHINES À FILETER VIRAX

*La Performance*  
en action !



 **virax**

# MACHINE À FILETER

# 2"

**Mandrin à choc**  
pour un serrage rapide.



## Réalisez des filetages de précision en un tour de main !

Avec les machines à fileter Virax, le filetage devient une opération simple et efficace. Montage, réglage, mise en marche, tout est pensé pour vous permettre de réaliser vos filetages dans des conditions idéales : rapidité, sécurité, ergonomie, maniabilité...

### Tête de filetage

à ouverture automatique ou déclenchement manuel.



Réglage **rapide et simple** de la dimension du filetage.



**Pompe à huile** à engrenage avec auto-amorçage. Crépine surélevée pour éviter de polluer l'huile par la limaille.

**Débit d'huile réglable.**



**Corps** de 330 mm de long pour réaliser des filetages sur des petites longueurs de tube. Le corps est incliné de 2,2° pour évacuer l'huile du tube.

### Interrupteur

de sécurité pour éviter les démarrages intempestifs.

### Moteur universel

spécialement conçu pour les chantiers. Il accepte des chutes de tension pouvant aller jusqu'à 80 V.

**Mandrin à choc et mors longs** pour un serrage rapide et une prise ferme du tube en toute sécurité.

Pour un transport facile et sans encombre sur tous vos chantiers, optez pour les **chariots maniables et légers !** Une seule personne suffit pour charger et décharger la machine d'un véhicule utilitaire.

**Pédale de sécurité** pour démarrer et arrêter la machine quand vous le souhaitez.



**Mors longs**  
pour un serrage sûr du tube.



**Changement rapide** des mors.



**Coupe tube** avec système d'**auto-centrage** et molette haute résistance.



**Coupe tube** à poignée ergonomique pour une meilleure préhension.

**Alésoir** 5 lames pour un résultat net et précis.



**Peigne haute résistance** disponible en HSS et standard.

**Peigne haute résistance** disponible en HSS et standard.



Peignes équipés d'une **gorge pour un changement rapide** et simple sans démonter la tête.

**Poignée ergonomique** à 4 branches pour une meilleure prise en main et une sécurité optimale.



## Caractéristiques

Réf. : 162120  
Puissance : 1100 W  
Rotation : 38 tr/mn  
Poids : 57,70 kg  
Dimensions : 1160 x 650 x 1100 mm

**La machine à fileter 1/2 à 2" est livrée avec :**

- 1 tête de filetage automatique 1/2 à 2" BSPT et NPT
- 1 jeu de peignes 1/2 - 3/4" BSPT Droite
- 1 jeu de peignes 1 - 2" BSPT Droite
- 1 jeu de charbons
- 1 molette coupe-tube acier
- 1 bidon de 5 L d'huile (Réf. 110105)
- 4 pieds

**Changement rapide et simple des peignes** grâce à la bille de positionnement.



 **virax**

# MACHINE À FILETER 4"

**Mandrin à choc**  
pour un serrage rapide.



**Tête de filetage**  
à ouverture automatique.



## *Une machine puissante...*

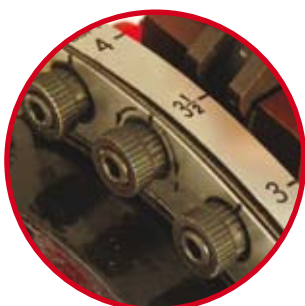
Spécialement conçue pour les grandes séries, à l'endurance éprouvée, la machine à fileter 4" réalisera tous vos rainurages et vos filetages. Une fiabilité à toute épreuve, en atelier ou sur chantier !

**Mandrin à choc et mors longs** pour un serrage rapide et une prise ferme du tube en toute sécurité.

Réglage **rapide et simple** de la dimension du filetage.

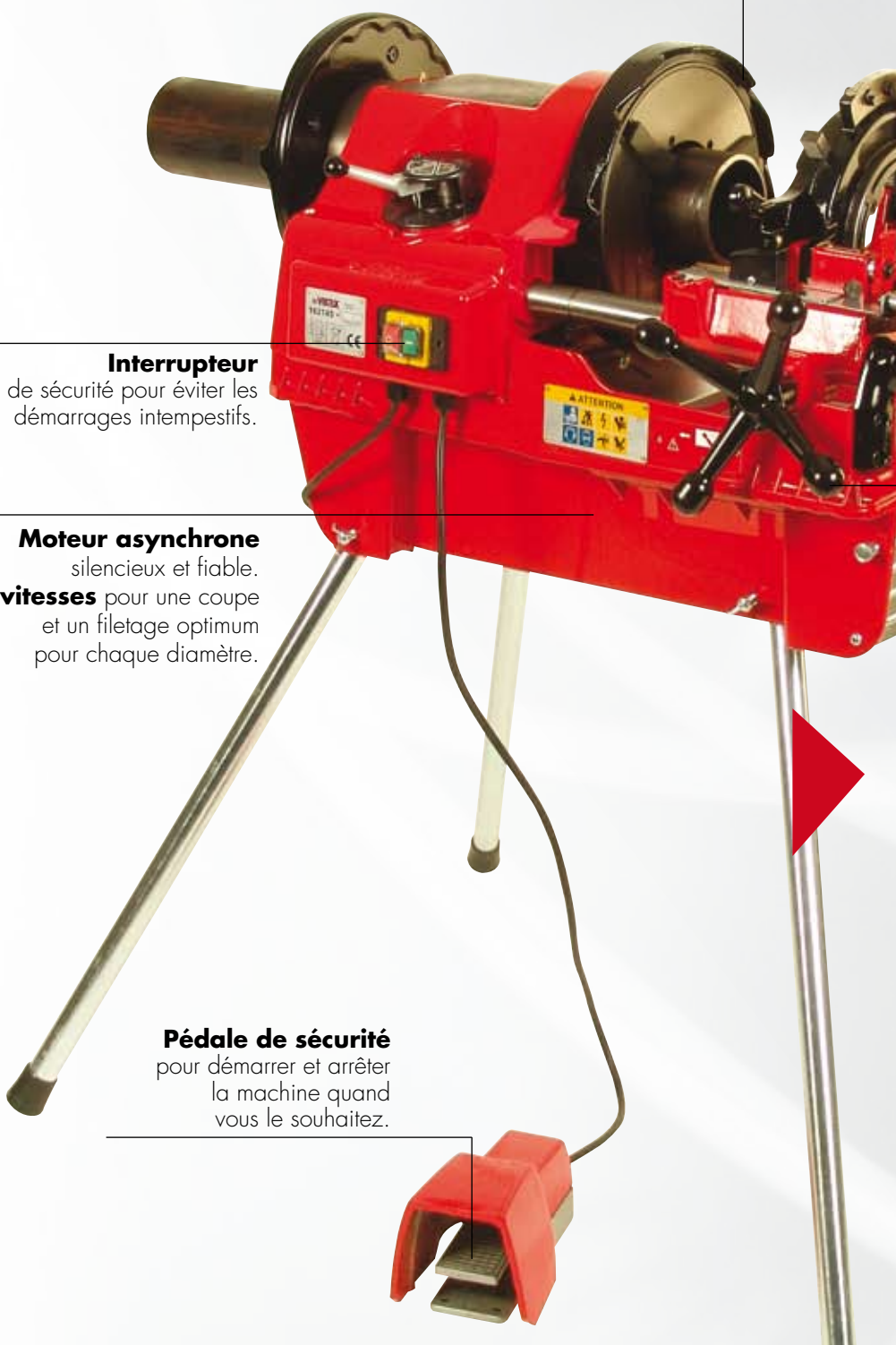


Réglage **précis** de la profondeur du filetage.



**Pompe à huile** à engrenage avec auto-amorçage. Crépine surélevée pour éviter de polluer l'huile par la limaille.

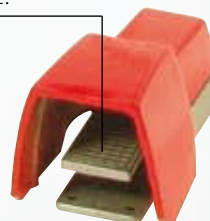
**Débit d'huile réglable.**



**Interrupteur** de sécurité pour éviter les démarrages intempestifs.

**Moteur asynchrone** silencieux et fiable. **3 vitesses** pour une coupe et un filetage optimum pour chaque diamètre.

**Pédale de sécurité** pour démarrer et arrêter la machine quand vous le souhaitez.



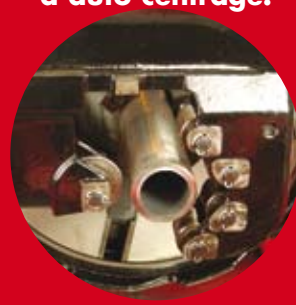
**Mors longs**  
pour un serrage sûr du tube.



**Changement rapide** des mors.



**Coupe tube** à molette haute résistance avec **système d'auto-centrage**.



**Coupe tube** à poignée ergonomique pour une meilleure préhension.

**Peigne haute résistance** disponible en HSS et standard.



**Peigne haute résistance** disponible en HSS et standard.

Peignes équipés d'une **gorge pour un changement rapide** et simple sans démonter la tête.



**Alésoir** 3 lames pour un meilleur résultat.

**Poignée ergonomique** à 4 branches pour une meilleure prise en main et une sécurité optimale.

## Caractéristiques

Réf. : 162140  
Puissance : 1600 W  
Rotation : 36/20/11 tr/mn  
Poids : 142,20 kg  
Dimensions : 1200 x 870 x 1200 mm

## La machine à fileter 4" est livrée avec :

- 1 tête de filetage automatique 1/2 à 2" BSPT
- 1 tête de filetage automatique 2.1/2 à 4" BSPT
- 1 jeu de peignes 1/2 - 3/4" BSPT Droite
- 1 jeu de peignes 1 - 2" BSPT Droite
- 1 jeu de peignes 2.1/2 - 4" BSPT Droite
- 1 molette coupe-tube acier
- 2 bidons de 5 L d'huile (Réf. 110105)
- 4 pieds

**Changement aisé des peignes** grâce à la bille de positionnement.



Compartiment spécial pour le **rangement**.

 **virax**

# RAINUREUSE

## Un rainurage rapide et régulier...

Conçue pour des applications sur chantier, la rainureuse Virax vous assure des rainurages rapides et simples à mettre en oeuvre.

De plus, la rainureuse s'adapte sur la majorité des machines existantes du marché.

Equipée en standard d'une molette d'entraînement 2 - 6" pour acier.

Facile à transporter, elle ne pèse que 11 kg.

### Tube rainurable

Tube Acier : NF EN 10208.2/10255W/10217.1  
10255S/10216.1

Épaisseur max. 5,5 mm

### La machine à rainurer est livrée avec :

1 arbre de liaison

1 jeu de molettes 2 à 6"

1 outil nécessaire au réglage

L'adaptateur est livré en option



DÉSIGNATION	REF
Appareil à rainurer portatif 2 - 6"	162400
Jeu de molettes 1"	162431
Jeu de molettes 1.1/4 - 1.1/2"	162432
Jeu de molettes 2 - 6"	162433



### ① Adaptateur pour machine à rainurer VIRAX

Ces adaptateurs permettent de monter la rainureuse VIRAX sur la majorité des machines à fileter du marché.

POUR MACHINE	REF
Virax 162120	162420
Virax 162140	162430
Virax 1620	162424
Ridgid 300	162421
Ridgid 300C	162422
Ridgid 535	162423
Rems Tornado et Magnum	162425
Rothenberger Supertronic 2SE	162420



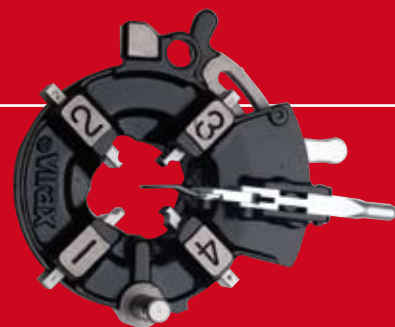
### ② Adaptateur pour machine à rainurer

Ces adaptateurs permettent de monter les rainureuses du marché sur les machines à fileter 2" Virax.

POUR RAINUREUSE	REF
Ridgid 916, 918 et Rems 347000 pour 162120	162426
Rothenberger 5.65XX	*

\*pour la Réf. 5.6505 l'adaptateur n'est pas nécessaire.

# ACCESSOIRES



Système de **réglage rapide** et simple pour assurer une profondeur de rainure régulière.



## Têtes pour machine à fileter

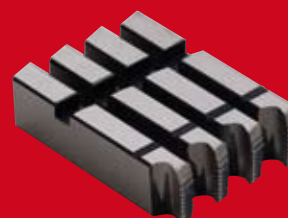
CAPACITÉ	MACHINE	FILETAGE STANDARD	FILETAGE AVEC CHANGEMENT DE RÉLETTE	OUVERTURE	SENS DU FILETAGE	REF
1/4 - 3/8"	162120 /40	1/4 - 3/8"	-	Manuel	Droite	162150
1/2 - 2"	162120 /40	BSPT - NPT	BSPP - UNC NPSM - BSW	Auto	Droite	162151
2.1/2 - 4"	162140	BSPT	-	Auto	Droite	162152
2.1/2 - 4"	162140	NPT	-	Auto	Droite	162153

Entraînement par **clé à cliquet** ou **poignée** pour un effort moindre.



## Peignes

Standard : acier.  
HSS : Acier galvanisé et Inox.



FILETAGE	BSPT DROITE				NPT DROITE			
	1/4-3/8"	1/2-3/4"	1 - 2"	2.1/2-4"	1/4-3/8"	1/2-3/4"	1 - 2"	2.1/2-4"
Standard	162201	162202	162203	162204	162205	162207	162208	162209
HSS	162301	162302	162303	162304	162305	162307	162308	162309

**1** Cet **adaptateur** permet de monter la rainureuse Virax sur la majorité des **machines à fileter du marché**.



## Nipples

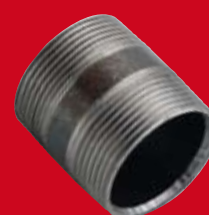
Les nipples permettent de réaliser des bobines. Montage rapide. Serrage et desserrage rapide par clé.



**2** Cet **adaptateur** permet de monter les rainureuses du marché sur les **machines à fileter Virax**.

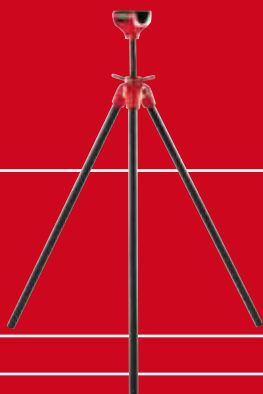


POUR TUBE"	LONGUEUR DE BOBINE	REF
1/2"	46	162450
3/4"	53	162451
1"	56	162452
1.1/4"	66	162453
1.1/2"	66	162454
2"	73	162455
2.1/2"	77	162456
3"	82	162457
4"	82	162459



Bobine

## Servante



DÉSIGNATION	KG	REF
Sans pied*	4,100	161100
Avec pieds* Hauteur maxi : 98 cm Hauteur Mini : 85,5 cm	8,000	161110

\* les pieds peuvent être réalisés avec du tube 3/4" (20/27).

## Huile de coupe acier et huile de coupe inox



Nouvelle composition encore plus performante. Huile spécialement étudiée pour le filetage à la main et à la machine. Grâce à son pouvoir lubrifiant très élevé, l'huile de coupe Virax permet des filetages de meilleure qualité et assure une durée de vie plus longue aux peignes, aux outils et aux machines. Émulsifiable à l'eau. Inodore.

**Attention :** En cas d'utilisation pour des circuits d'eau potable, il est impératif de rincer avec du détergent.

### HUILE DE COUPE ACIER

L	CONDITIONNEMENT	REF
1	Bidon	110101
5	Bidon	110105
1	Carton 12 bidons	110112
20	Bidon	110120
500 ml	Aérosol	110200
500 ml	Carton 12 aérosols	110202

### HUILE DE COUPE INOX

L	CONDITIONNEMENT	REF
5	Bidon	110505
1	Carton 4 bidons	110506

## Huile de coupe synthétique



Spécialement étudiée pour la réalisation de filetages **sur conduite d'eau potable**, elle est inodore, totalement biodégradable et ne laisse aucun goût dans l'eau. Cette huile prolonge la durée de vie des outils, améliore l'état des surfaces usinées, supprime le collage des copeaux et rend les opérations de surfacage et de coupe plus facile.

**À utiliser non diluée.**

Conforme à la norme sanitaire DVGW (n° d'identification DW - 0201AT2541).

L	CONDITIONNEMENT	REF
5	Bidon	110605

## Pièces détachées

DÉSIGNATION	REF
Molette pour tubes acier (Machine à fileter 2 et 4")	162470
Molette pour tubes inox (Machine à fileter 2 et 4")	162471
Charbons (jeu de 2) pour machine à fileter 2"	753066
Jeu de 3 mors pour machine à fileter 2"	753068
Jeu de 3 chiens pour machine à fileter 2"	753069
Jeu de 3 mors pour machine à fileter 4"	753070
Jeu de 3 chiens pour machine à fileter 4"	753071



# CHARIOTS POUR 2" ET 4"

## *Chariot pliable pour machine à fileter 2"*

Chariot pliable pour un transport aisé de votre machine à fileter. **Une seule personne suffit** pour charger et décharger la machine d'un véhicule utilitaire. Le chariot est équipé de vérins d'assistance pour monter et descendre la machine.

Réf. : 162460  
Pour machine : 162120

### *Livré avec :*

- 1 système de vidange
- 1 set de vis de maintien



Déplacement aisé de la machine à fileter.



Posez le haut du chariot sur le seuil de la camionnette.



Soulevez, poussez et faites rouler... c'est chargé !



Plateau pour l'entreposage des outils et des raccords.

## *Chariot pour machine à fileter 4"*

Chariot équipé de 4 roulettes et poignées pour un transport aisé.

Réf. : 162461  
Pour machine : 162140

### *Livré avec :*

- 1 set de vis de maintien



Déplacement aisé de la machine à fileter.



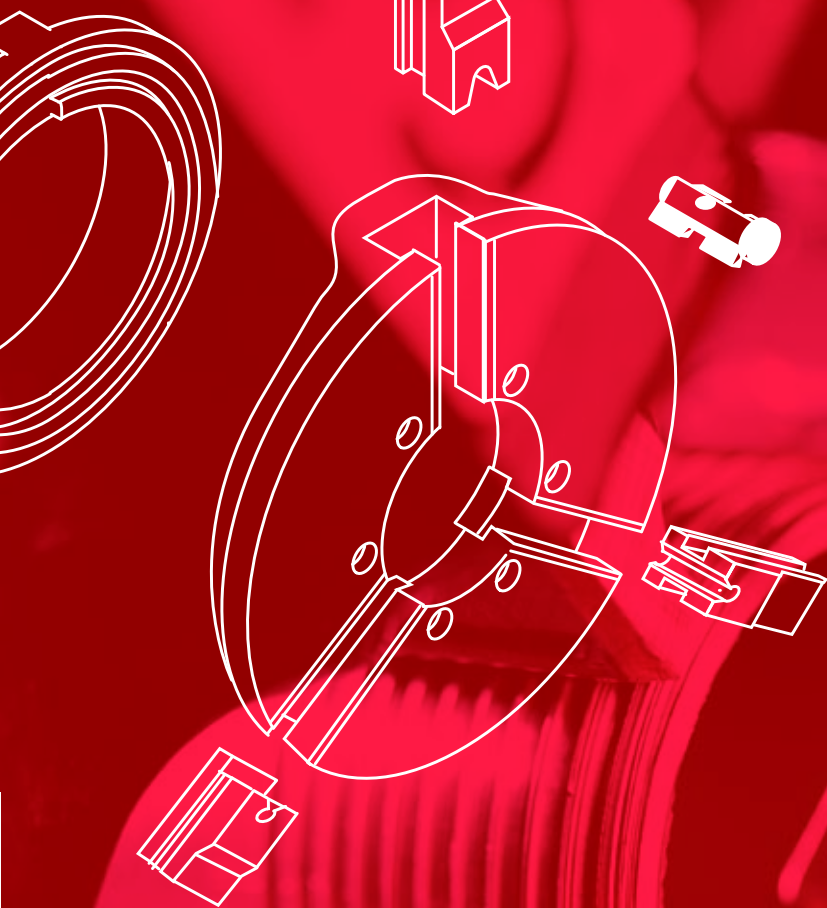
Chargement dans un véhicule utilitaire.



Passage de trottoir facilité.



Plateau pour l'entreposage des outils et des raccords.



 **virax**

**Pour que s'exprime votre talent**

39, quai de Marne - BP 197  
F - 51206 Epernay Cedex

**[www.virax.fr](http://www.virax.fr)**

Service client France - Tél. : +33 (0)3 26 59 56 78 - Fax : +33 (0)3 26 59 56 20 - [client.fr@virax.com](mailto:client.fr@virax.com)  
International Customer Service - Tél. : +33 (0)3 26 59 56 97 - Fax : +33 (0)3 26 59 56 70 - [export@virax.com](mailto:export@virax.com)