

2206 : Equerre

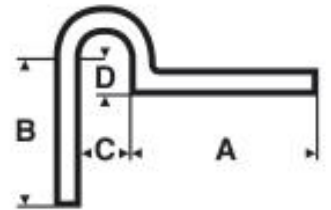
DESCRIPTION

Réf. 220610/220620 :

Permet de contrôler l'équerrage des brides sur les canalisations avant soudure.

Réf. 220630 :

Utilisée pour reporter la mesure d'un angle.



Type	A mm	B mm	C mm	D mm	kg	REF
Equerre à bride	380	250	90	60	1,000	220610
Equerre à bride	530	460	170	110	1,660	220620
Fausse équerre	500	500	-	-	0,950	220630
Equerre droite	500	290	-	-	1,090	220640