

Notice

Kit vanne 4 voies 3/4"

295060



39 quai de Marne
51206 – Epernay Cedex – France

Service Client France
Tél. : +33 (0)3 26 59 56 78
International Customer Service
Ph. : +33 (0)3 26 59 56 97

1. Présentation du produit

Kit de vanne 4 voies (réf. 295060) pour Virafal® (réf. 295050, 295053, 295054, 295059) pour inverser facilement et rapidement le sens de circulation des flux dans le réseau sans avoir à inverser les tuyaux. Permet un désembouage plus efficace.

Ce kit comprend (Figure 1) :

- ① 1 vanne 4 voies 3/4"
- ② 1 raccord écrou libre 3/4"
- ③ 3 raccords Mâle/Mâle 3/4"

La vanne dispose d'un robinet avec deux butées (④ et ⑤) afin de choisir le sens du flux dans l'installation.

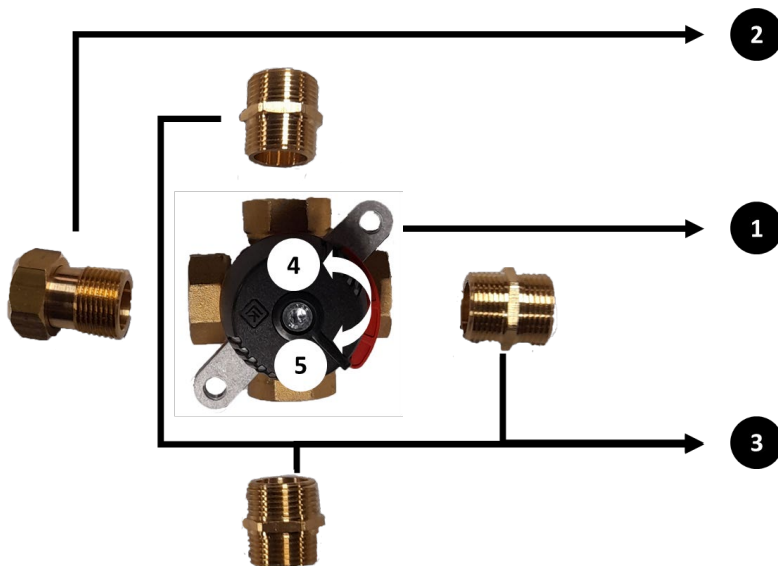


Figure 1 - Schéma kit vanne 4 voies

2. Montage et installation

a. Montage du kit (Figure 1)

Réaliser l'assemblage des raccords sur la vanne 4 voies à l'aide d'une résine ou d'un autre moyen d'étanchéité (Filetfix III réf. 262600, filasse, etc...).

b. Installation sur le Virafal® (Figure 2)

1. Assurez-vous de bien mettre en place l'un des joints fournis sur l'écrou libre 3/4" (2).
2. Installer l'écrou libre 3/4" (2) sur la sortie du Virafal® (6).

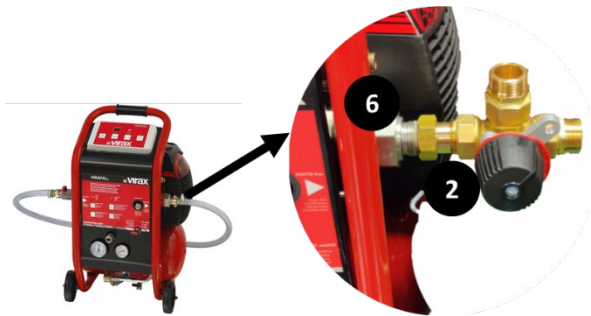


Figure 2 - Installation du kit sur le Virafal®

c. Installation sur le réseau à déboucher (Figure 3)

1. Assurez-vous de bien mettre en place les joints fournis sur les raccords
2. Raccorder les sorties (7) et (8) de la vanne 4 voies à votre réseau de chauffage.
3. Mettre en place un tuyau en sortie de la vanne 4 voies (9) pour la mise à l'égout.

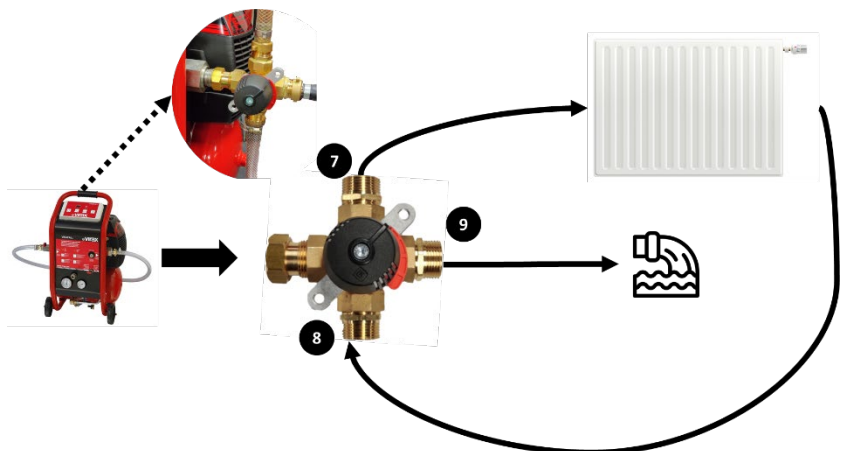


Figure 3 - Installation du kit sur le réseau à déboucher

3. Utilisation (Figure 4 et 5)

Le kit vanne 4 voies vous permet d'inverser le sens de circulation des flux dans le réseau sans avoir à inverser les tuyaux.

Pour cela faites tourner le robinet d'une butée à l'autre (position ④ ou ⑤).

Vous pouvez utiliser ce kit aussi bien avec que sans pression.

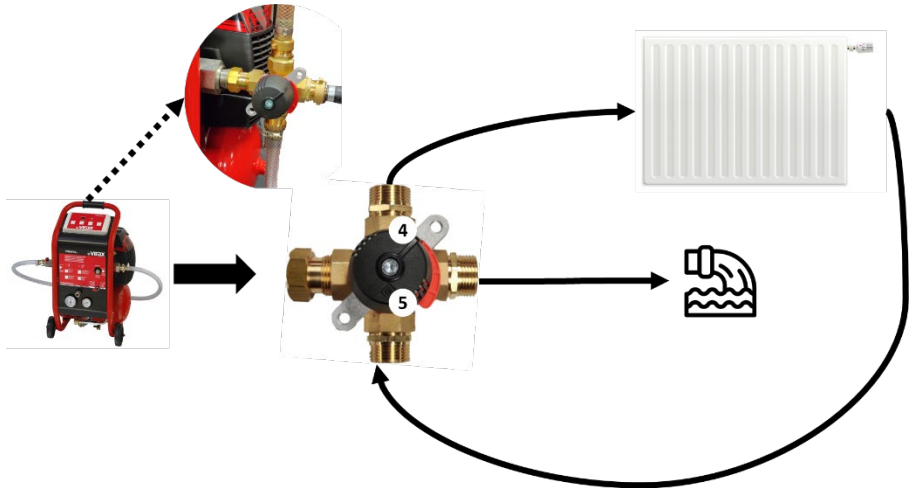


Figure 4 - Robinet en position 4

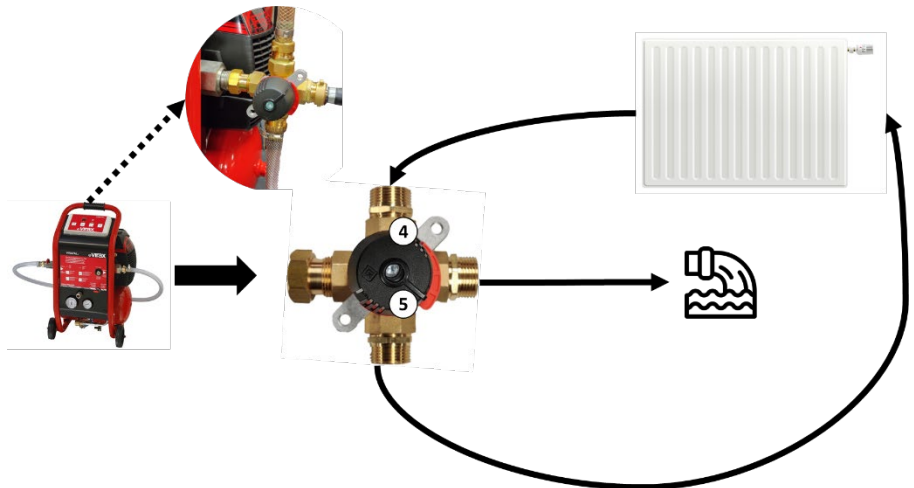


Figure 5 - Robinet en position 5