



## 2529 : Presse à sertir manuelle hydraulique Viper® i10

### LES PLUS

**Tête pivotante 180°** : utilisation aisée dans toutes les circonstances.

**Clic audible en fin de sertissage.**

**Tête à ouverture et fermeture rapides.**

### DESCRIPTION

#### Capacité :

Tubes PER ou PEX, PB : Ø 12 à Ø 20 mm.

Tube Multicouche : Ø 12 à Ø 26\* mm.

N'accepte pas le tube cuivre, inox et acier.

Dispositif hydraulique ultra performant : garantie d'un sertissage parfait et durable dans le temps.

Grand confort d'utilisation : son ergonomie et son équilibrage assurent de sertir sans effort, meilleur rapport poids / puissance du marché.

Tête avec traitement de surface nickel autocatalytique phosphore sur acier (revêtement anticorrosion).

Grand choix d'inserts : Virax dispose d'inserts pour la plupart des systèmes à sertir disponibles sur le marché.

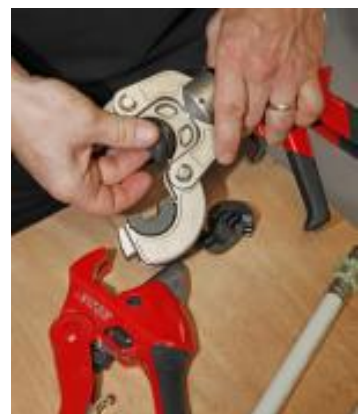
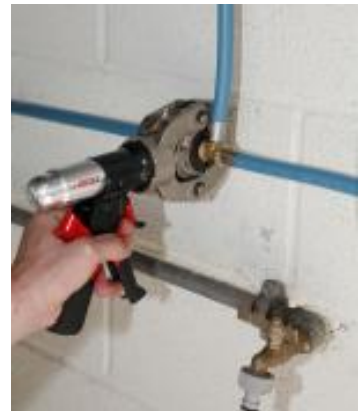
Dimensions : 255 x 170 x 55 mm.

Livrée en coffret (sans insert).

**ATTENTION** : *n'accepte pas tous les profils d'inserts.*

\* Profil TH26 : uniquement pour Barbi, Comap, Frankische, Giacomini, Idrosanitaria Bonomi, Industrial Blansol, Ipalpex, Somatherm, Tiemme, Valsir.

Consultez l'ensemble des systèmes compatibles avec les inserts et les pinces VIRAX à la fin du catalogue.



**Désignation**

**Dimensions mm**

**Force de poussée  
kN**

**kg**

**REF**

Viper® i10

390 x 325 x 100

34-40

2,760

252900