

## SEPARATEURS DE POUSSIERE CYCLONIQUES POUR RESEAUX DE TRANSFERT DE PELLET



## 1) Table des matières

1) Table des matières.....	2
2) Equipements fournis.....	3
3) Principe de fonctionnement.....	3
4) Spécifications techniques des pré-séparateur de poussières 21 et 40 litres .....	4
a) Dimensions .....	4
b) Vue éclatée .....	5
c) Positionnement réversible de l'entrée d'air.....	6
d) Fixation du pré-séparateur .....	6
e) Raccordement du pré-séparateur au réseau .....	7

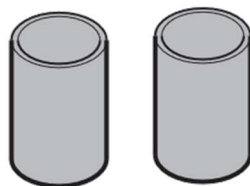
## 2) Equipements fournis

La gamme ADVANCE se compose de 3 modèles de séparateurs cycloniques, faits pour les installations domestiques ou collectives de différentes tailles. Les accessoires livrés avec l'appareil sont les suivants :



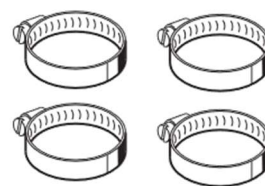
Manuel d'installation

1



Manchons en caoutchouc pour le raccordement au réseau du pré-séparateur

2



Colliers métalliques pour le fixation des manchons

3

3

## 3) Principe de fonctionnement

Les pré-séparateurs à poussières cycloniques « Turbix Small » sont particulièrement utiles pour préserver les centrales d'aspiration lorsque les combustibles transférés sont poussiéreux.

Leur principe de fonctionnement réside dans la forme du cône qui imprime d'abord aux poussières aspirées un mouvement cyclonique à vitesse croissante puis, à l'approche de la sortie du cône, font ralentir l'air, permettant ainsi à la poussière de tomber dans le réceptacle et évitant l'encrassement rapide du filtre de la centrale d'aspiration.

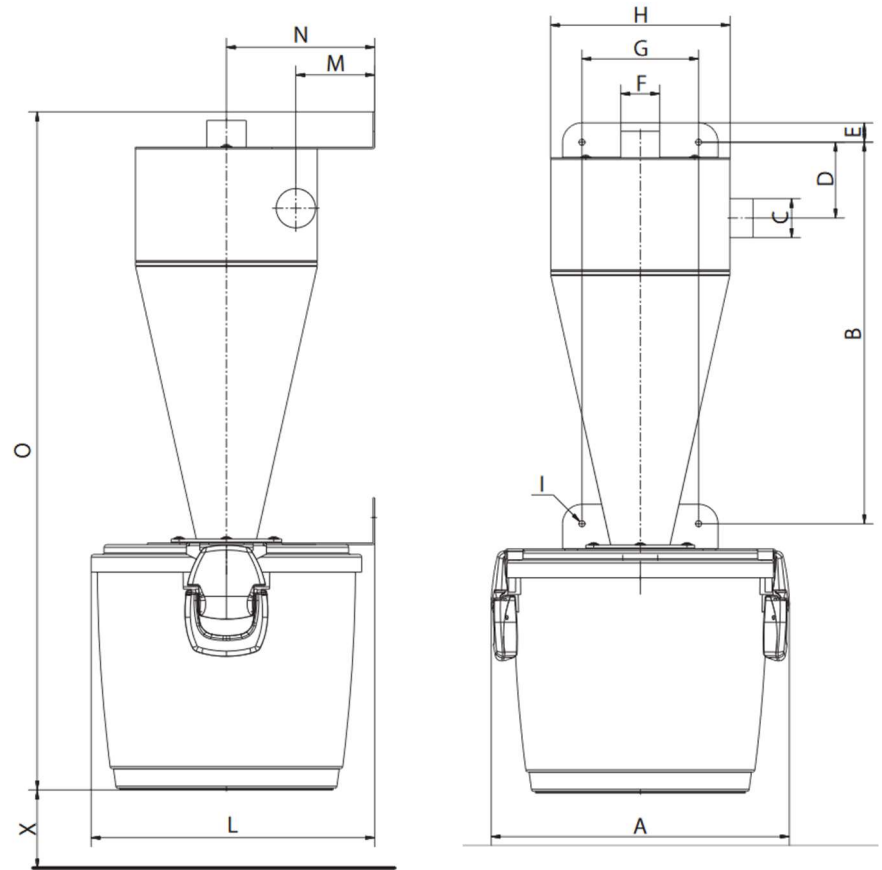
Le pré-séparateur retient plus de 98% des poussières, qui autrement se déposeraient soit sur le filtre à cartouche de la centrale d'aspiration, soit dans son réservoir à poussières.

Les pré-séparateurs peuvent être installés à tout moment et n'exigent aucun câblage électrique.

Leurs coques cylindriques autoportantes sont en métal revêtu de résine époxy.

## 4) Spécifications techniques des pré-séparateur de poussières 21 et 40 litres

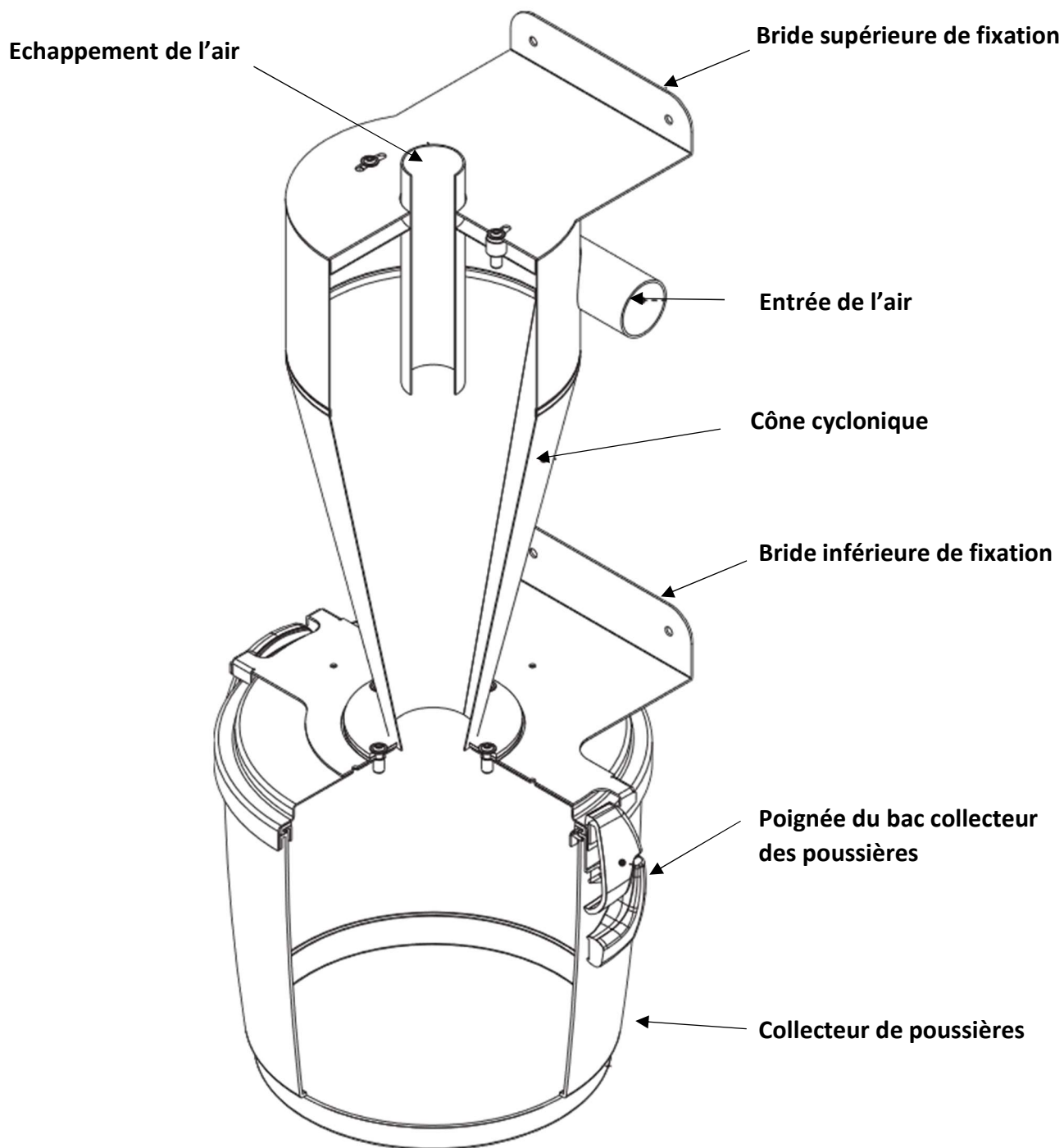
### a) Dimensions



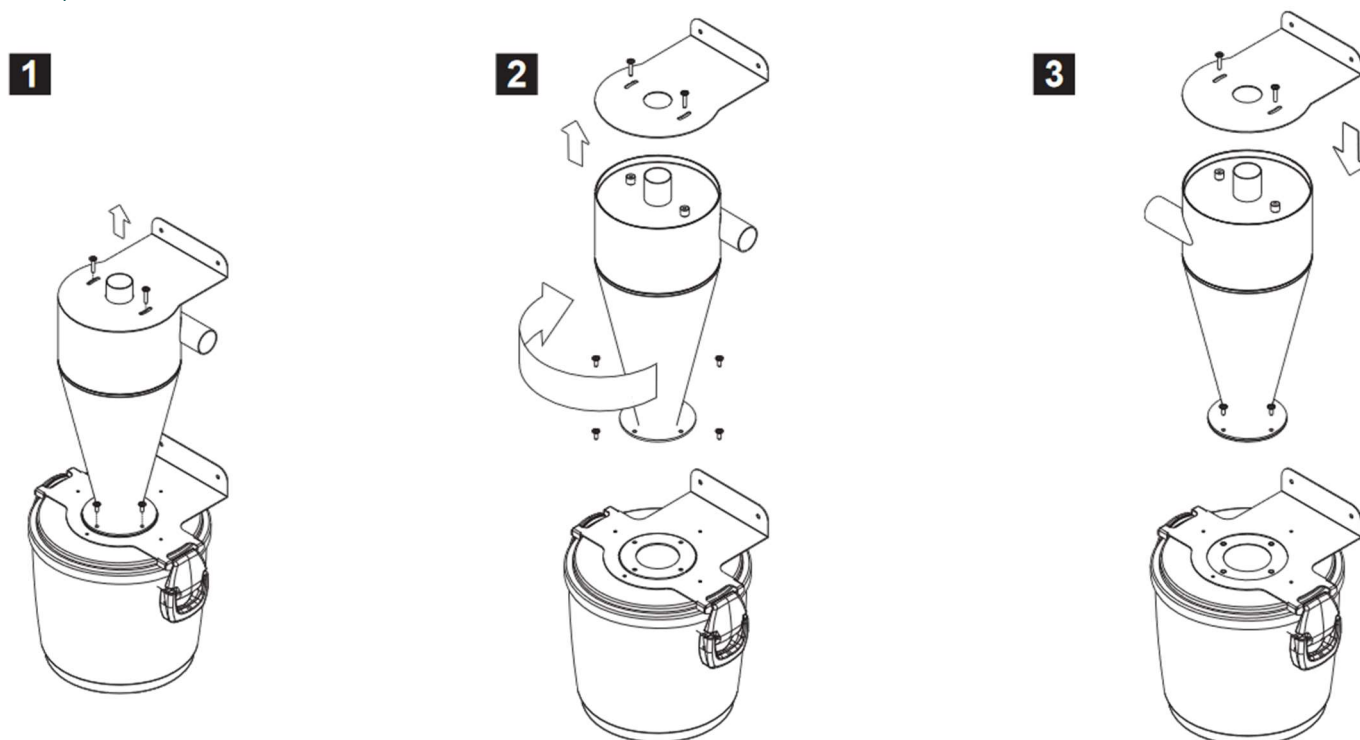
4

Référence article	Unité	ADV34608001	ADV34606301
Entrée / Sortie de l'air	Ø mm	50	60
Capacité du réceptacle à poussière	Litres	21	40
Poids	Kg	15	25
Mesure A	mm	385	452
Mesure B	mm	491	594
Mesure C	Ø mm	50	60
Mesure D	mm	980	100
Mesure E	mm	25	25
Mesure F	Ø mm	50	60
Mesure G	Ø mm	150	190
Mesure H	Ø mm	231	282
Mesure I	R mm	8	8
Mesure L	mm	360	436
Mesure M	mm	100	122
Mesure N	mm	188	228
Mesure O	mm	862	1078
Mesure X	mm	100	100

b) Vue éclatée



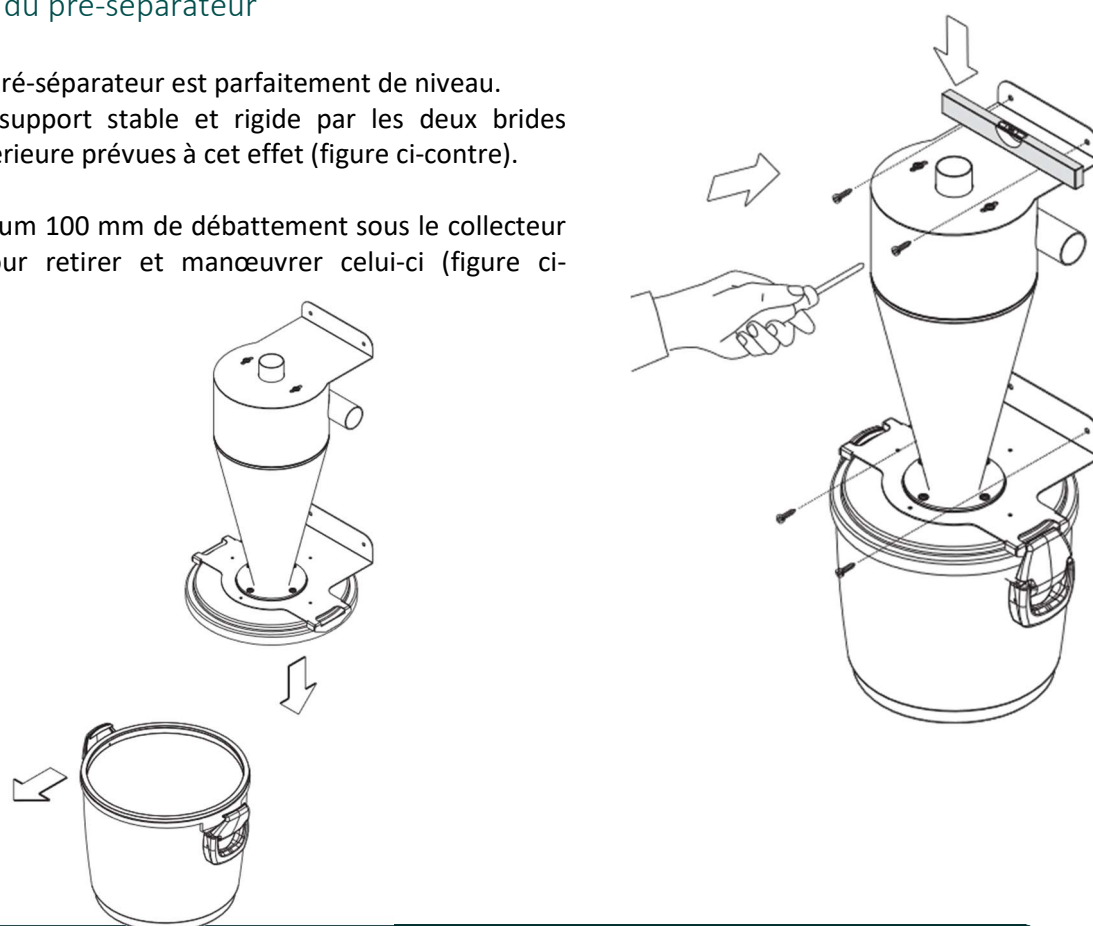
c) Positionnement réversible de l'entrée d'air



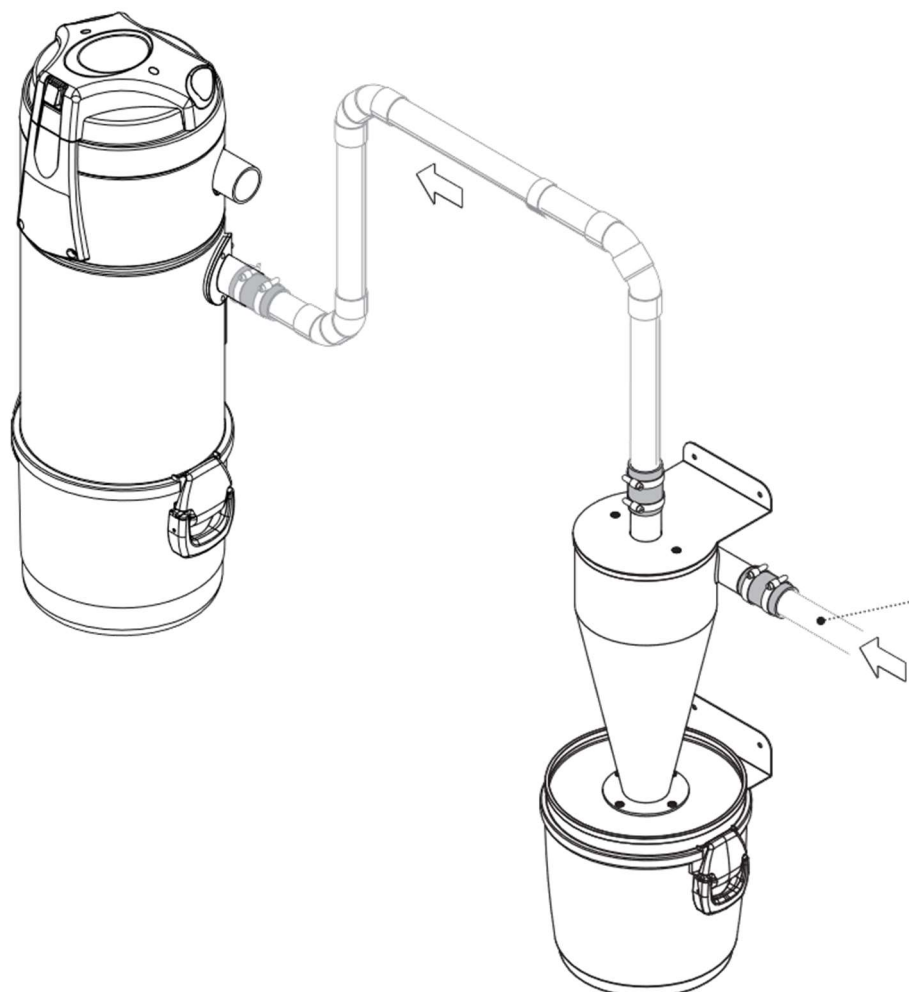
d) Fixation du pré-séparateur

S'assurer que le pré-séparateur est parfaitement de niveau.  
 Le fixer sur un support stable et rigide par les deux brides supérieure et inférieure prévues à cet effet (figure ci-contre).

Prévoir au minimum 100 mm de débattement sous le collecteur de poussière pour retirer et manœuvrer celui-ci (figure ci-dessous).



e) Raccordement du pré-séparateur au réseau



Le pré-séparateur est positionné entre le doseur, où le pellet quitte le réseau de distribution en se libérant dans la trémie de la chaudière, et la centrale d'aspiration.