

## 07 INSTRUCTIONS DE MONTAGE

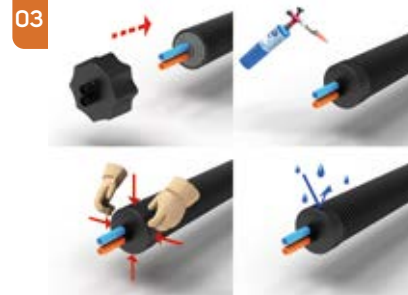
### 7.5 – Chambre d'inspection souterraine (UIC)



Couper les orifices d'entrée de l'UIC en tenant compte du diamètre de la gaine externe. Couper l'orifice d'entrée  $\varnothing$  120 pour gaine de 110 mm,  $\varnothing$  170 pour gaine de 140/160 mm et  $\varnothing$  235 pour gaine externe de 75/90/200/225 mm. Utiliser le RAS200/75 et RAS200/90 pour intégrer des gaines externes de  $\varnothing$  75 et 90 mm.



Découper soigneusement la gaine externe et les différentes couches d'isolation en faisant attention de ne pas endommager les tubes caloporteurs. La longueur à dénuder dépend du diamètre du tube caloporteur et est ici indiquée par la cote A.  
 $\varnothing$  25 jusqu'à 63 mm -> A = 14 cm  
 $\varnothing$  75 jusqu'à 125 mm -> A = 18 cm



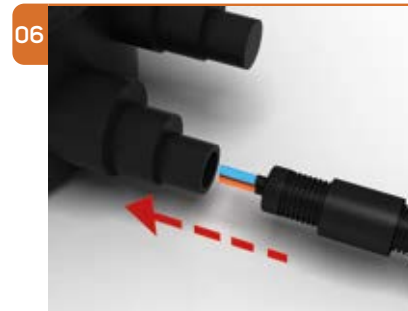
Enfiler les manchons thermorétractables sur les tubes caloporteurs et la gaine externe comme indiqué. Utiliser un décapeur thermique ou un chalumeau (flamme molle) pour rétracter les manchons. Utiliser des gants de protection pour presser sur la gaine le manchon rétractable ramolli.



Après refroidissement du manchon, l'étanchéité sera parfaite et permettra d'éviter toute pénétration d'eau dans l'isolant.



Enfiler le manchon thermorétractable sur la gaine externe comme indiqué.



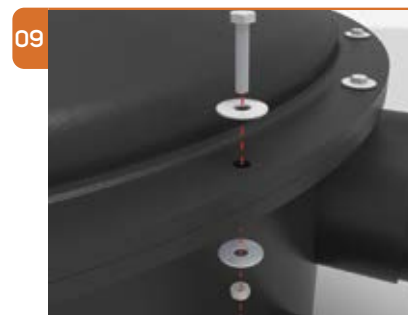
Rentrer le tube pré-isolé dans l'orifice d'entrée adéquat de l'UIC.



Placer le manchon thermorétractable sur les orifices d'entrée et la gaine. Utiliser un décapeur thermique ou un chalumeau (flamme molle) pour rétracter les manchons. Utiliser des gants de protection pour presser sur la gaine le manchon rétractable ramolli.



Installer le joint torique dans l'encoche.



Fermer le couvercle de la boîte de jonction en serrant uniformément les boulons, écrous et rondelles.

#### ESSAI DE PRESSION :

- Effectuer impérativement un test de pression et d'étanchéité selon la norme DIN 1988-2 avant de refermer les kits d'isolation.