



PERÇAGE,
SCIAGE,
VISSAGE

DIAGER®

Scie trépan Diamant

ATTACHEMENT M14
Référence : 440C

- Polyvalence
- Perçage à sec

Scie trépan composée de diamant de qualité premium pour une coupe propre, rapide et précise. Utilisation sur meuleuse d'angle M14 ou sur perceuse via un connecteur et un pilote grâce au système OneHand.

FICHE TECHNIQUE

DESCRIPTION

- Profondeur de coupe 35mm.
- Diamant de qualité premium.

AVANTAGES

- Perçage rapide.
- Grande durée de vie.
- Perçage à sec.

APPLICATIONS

- Installation colonne de douche.
- Pose bonde d'évacuation d'eau.

CONSEILS

- Démarrer perçage à 45°.
- Vitesse de perçage recommandée : >1500 tr/min.
- Pour éviter tout risque de blessure, attendre l'arrêt complet de la machine avant de retirer l'outil du trou.



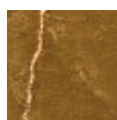
MATÉRIAUX



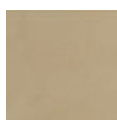
CARRELAGE



GRÈS



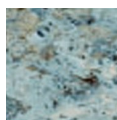
GRÈS
ÉMAILLÉ



GRÈS
CÉRAM



TERRE
CUITE



MARBRE



BLISTER



UTILISATION SANS ARROSAJE À L'EAU

