

Plaque de connexion télescopique Noire

Gamme Bioten

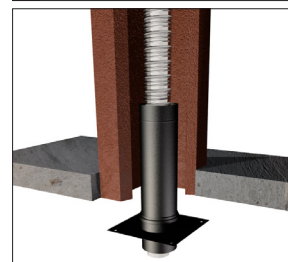
- MISE EN OEUVRE FACILITÉE
- RAMONAGE POSSIBLE PAR LE BAS DU CONDUIT



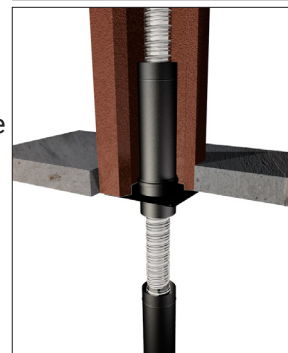
▶ **ÉTAPE 1**
Faire dépasser du plafond le flexible avec son raccord à visser



▶ **ÉTAPE 2**
Mettre en place et fixer la plaque de connexion



▶ **ÉTAPE 3**
Emboîter le raccord à visser dans le tuyau de raccordement situé en dessous



▶ **ÉTAPE 4**
Emboîter la partie télescopique de la plaque dans le tuyau de raccordement situé en dessous



RÉFÉRENCE TEN	DÉSIGNATION	GENCOD
473480	PLAQUE CONNEXION TELESCOPIQUE NOIR ø80-125	3467154734804
473410	PLAQUE CONNEXION TELESCOPIQUE NOIR ø100-150	3467154734101