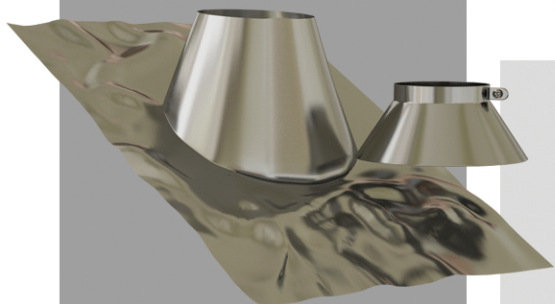
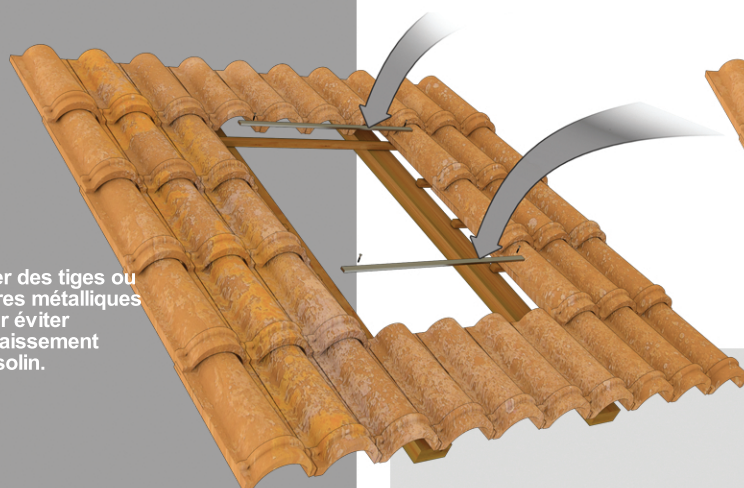


# INSTALLATION DU SOLIN DE TOITURE AVEC BAVETTE DE PLOMB



Fixer des tiges ou  
barres métalliques  
pour éviter  
l'affaissement  
du solin.



Retourner les bords  
droits et gauche de la  
bavette.



Partie supérieure  
sous les tuiles.

Partie inférieure  
sur les tuiles.



Collet.

Etanchéfier la  
jonction du collet  
et du conduit  
avec du silicone.

Marteler délicatement  
le plomb pour qu'il  
épouse au mieux  
les tuiles.

